

COPERTURE

LASTRE IN FIBROCEMENTO
ECOLOGICO



LASTRE ONDULATE

Lastre ondulate per uso agricolo, industriale e civile.



Tutte le lastre presentano lo spessore di 6,5 mm e peso al mq di 13,5 kg c.a.

SicurONDA® 6 Grigio	Dimensioni cm
	305 x 110
	275 x 110
	244 x 110
	213 x 110
	183 x 110
	158 x 110
	125 x 110

ColorAGRI® Rosso	Dimensioni cm
	250 x 110
	225 x 110
	200 x 110
	158 x 110
	125 x 110

EdiIONDA® curva raggio 3 - 6 - 10	Dimensioni cm
	244 x 110
	213 x 110
	183 x 110
	152 x 110
	122 x 110



EdiCOPP® Grigio e Rosso	Dimensioni cm
	244 x 105
	213 x 105
	183 x 105
	152 x 105
	120 x 105

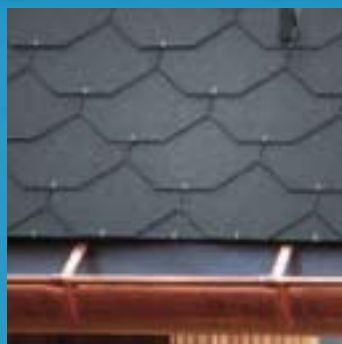
EdiIONDA® 7	Dimensioni cm
	305 x 105,4
	244 x 105,4
	213 x 105,4
	183 x 105,4
	152 x 105,4
	122 x 105,4

Lastre di fibrocemento ecologico per coperture e rivestimenti.
Lo spessore della lastra è di 4 mm. Disponibile in vari formati e colori.

Con bordi dritti e la forma rettangolare o ad angoli smussati, Ardesia rappresenta una soluzione estetica ed economica efficiente per la copertura di edifici sia nuovi che ristrutturati.

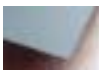

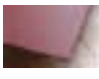
La sua alta qualità, l'eleganza, la scelta della gamma, fanno di Ardesia una soluzione universale per soddisfare tutte le esigenze dei vostri progetti, sia classici che moderni.

Ardesia beneficia della classe meccanica più elevata ai sensi della norma NF EN 492, classe B.



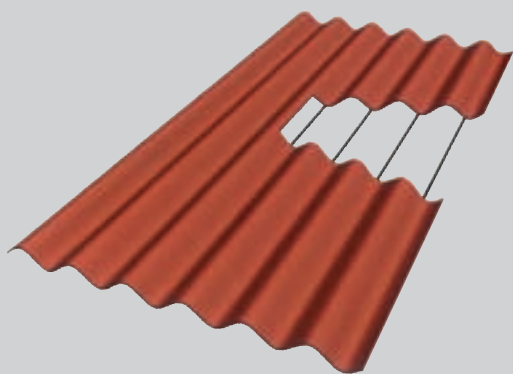
Vantaggi

- Bordi dritti.
- Grandi prestazioni tecniche (parere tecnico del CSTB in classe B).
- Regolarità e uniformità per una posa rapida e facile.
- Colorazione garantita 15 anni.
- Rifiniture perfette delle sezioni e delle facce.

colori	formato mm		
	40 x 40 x 5	60 x 32 x 5	40 x 27 x 5
 Grigio Naturale	●	●	●
 Antracite	●		
 Rosso Terracotta		●	●

● colori disponibili





Tutte le lastre ondulate in fibrocemento ecologico sono qualitativamente rispondenti alle norme UNI EN 494. Da tale rispondenza derivano le loro caratteristiche di impiego, che possono essere riassunte nelle seguenti prestazioni:



Elevata resistenza meccanica



Incombustibile



Indeformabile



Permeabile al vapore



Fonoassorbente



Elevata resistenza ai cicli gelo/disgelo



Imputrescibile



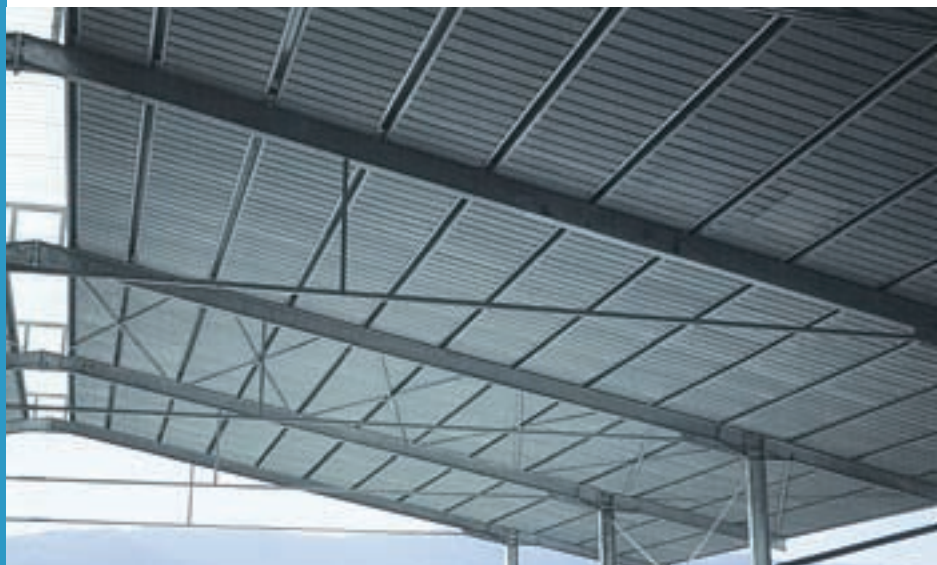
Dielettrica



Impermeabile all'acqua



Anticaduta



Etex Group

Edilit fa parte di Etex Group, uno dei più grandi produttori mondiali di materiali edili. Presente su tutti i continenti, questo gruppo ha un volume d'affari di circa 3 miliardi di euro e vanta un organico di 17.000 dipendenti. Inoltre si pregia di assicurare una produzione rispettosa dell'ambiente (ISO 14001) e di sviluppare prodotti ecologici. Etex Group si sforza di introdurre sistemi di preservazione dell'ambiente e di garanzia di qualità in ciascuna delle proprie unità di produzione. Edilit è certificata ISO 9001-2000 e OHSAS 18001 per la produzione e la finitura di materiali in fibrocemento.



Edilit s.r.l.

Via Lungargine Muson, 5
35010 Vigodarzere (PD) - ITALY
Tel. +39 049 8881311
Fax +39 049 0975138
edilit@edilit.com
www.edilit.com

Registro Imprese di Padova n. 7025
Cod. Fisc. e Part. IVA 00210450284
Capitale Sociale Euro 100.000,00 i.v.
E.R.: N. Macor - ARK 11/6630_04/11/IT

